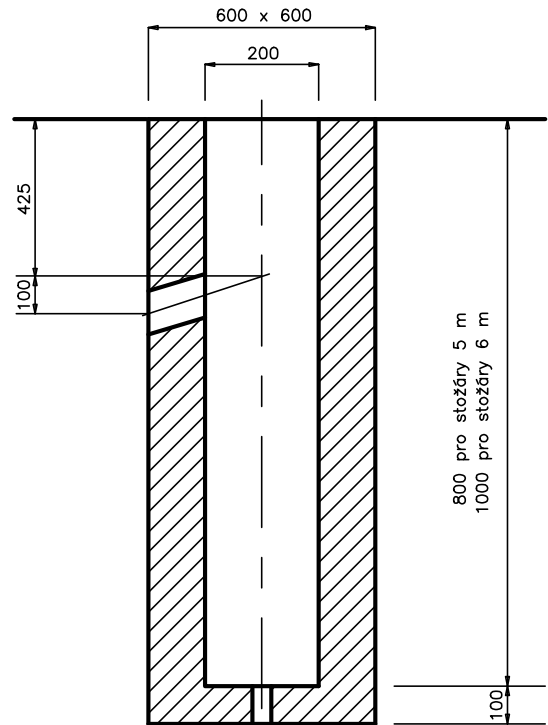
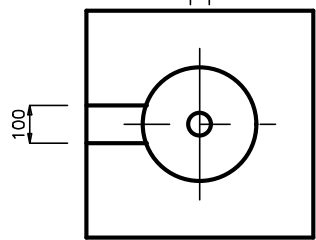


Základ stožáru

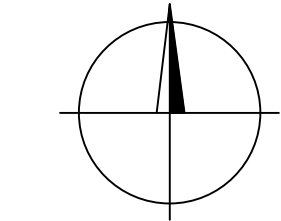
Bez měřítka



DEFINITIVNÍ ROZMĚRY ZÁKLADŮ PODLE SKUTEČNÉ POUŽITÝCH STOŽÁRŮ



JE NUTNO DODRŽET POLOHU A SKLON OTVORU PRO VSTUP KABELU DO STOŽÁRU. PŘI POUŽITÍ JINÝCH STOŽÁRŮ, NEŽ KTERÉ JSOU UVEDENY VE SPECIFIKACI, JE NUTNO PŘÍPĚSOBIT PROVEDENÍ ZÁKLADU. VE DNĚ ZÁKLADU DODRŽET OTVOR PRO ODTOK VODY.



KAZNĚJOV

- nové kabely VO dle popisu
- stávající kabely VO ponechané
- stávající kabely VO rušené
- pevná chránička

S1, S2
Stožár LBH 5–A, svítidlo ALMC10W27K830ZH D2 bez výložníku

S3
Stožár STB 5–A, svítidlo ALMC10W27K830ZH D2, výložník UD 1/76–1000

S4
Stožár STB 6–A, svítidlo ALMC15W27K830ZH D2, výložník UD 1/76–1500

S5
Stožár LBH 6–A, svítidlo ALMC15W27K830ZH D2, bez výložníku

- demontáž stávajícího osvětlovacího bodu úplně
- stávající osvětlovací bod ponechaný

DŮLEŽITÉ UPOZORNĚNÍ :
Před zahájením zemních prací je bezpodmínečně nutné, aby dodavatel zajistil přesné vytyčení všech podzemních sítí od jednotlivých správců. Zemní práce pak v místech křížení nebo souběhu s těmito sítěmi je nutné provádět ručně, se zvýšenou opatrností a za odborného dozoru správce. Podzemní vedení jsou zakreslena v tomto výkresu pouze orientačně! Ověřené průběhy sítí jednotlivých správců jsou uloženy u gen. projektanta. Uložení kabelů, souběhy a křížení s ostatními sítěmi dle ustanovení ČSN 73 6005 Prostorové uspořádání sítí technického vybavení

Poznámka:
Veškerá firemní nebo typová označení uvedená na výkresu nejsou závazná a pro účely zadávací dokumentace slouží pouze jako referenční výrobky

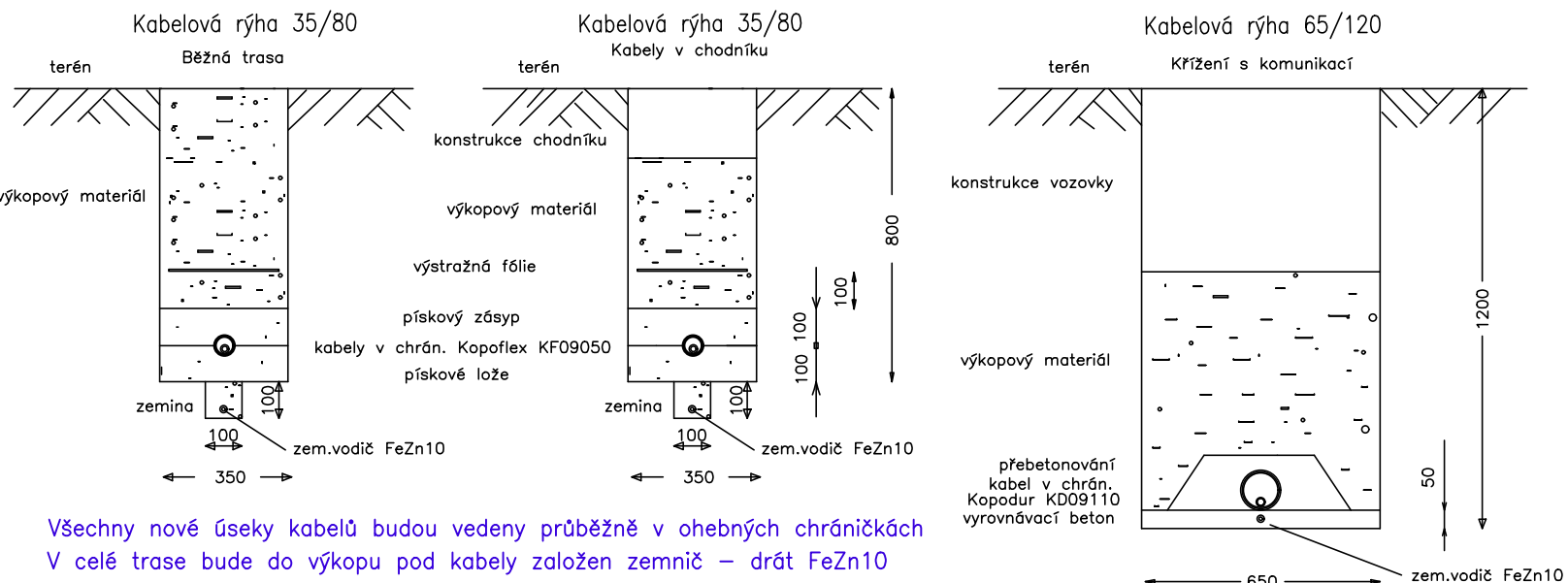
PROJEKT PLZEŇ Nedvěd s.r.o. PROJEKTOVÁ KANCELÁŘ KOTEROVSKÁ 177, 326 00 PLZEŇ

VEDOUcí PROJEKTU:			RAZÍTKO		
Ing. Václav MAŠEK					
KRAJ:	PLZEŇSKÝ	OBECE:			KAZNĚJOV
STAVEBNÍK:	Město Kaznějov				
PROPOJOVACÍ CHODNÍK KE SBĚRNÉMU DVORU, UK K OBJEKTU ZZ a.s.					
			SOUBOR		
			DATUM	06/2024	
			STUPEŇ	DUSP	
			ZMĚNA Č.		

GEN.PROJEKTANT	ODP.PROJEKTANT	VYPRACOVAL	KONTROLA	ing. Josef Mottl PROJEKT ELEKTRO Kotěrovská 177, 326 00 PLZEŇ mmprojekt@attas.cz, tel. 603244259 IČO 11625732	
D Projekt Plzeň	Ing. Josef Mottl	Ing. Josef Mottl			
Akce				DATUM	06/2024
PROPOJOVACÍ CHODNÍK KE SBĚRNÉMU DVORU, UK K OBJEKTU ZZ a.s.				STUPEŇ	DUSP
Část				Č.ZAKÁZKY	2433
SO 431 VEŘEJNÉ OSVĚTLENÍ				Měřítka	Č. přílohy
Příloha				1 : 250	2
SITUACE					

Vzorové řezu kabelovou trasou

Měř. 1:20



Všechny nové úseky kabelů budou vedeny průběžně v ohebných chráničcích
V celé trase bude do výkopu pod kabely založen zemináč – drát FeZn10